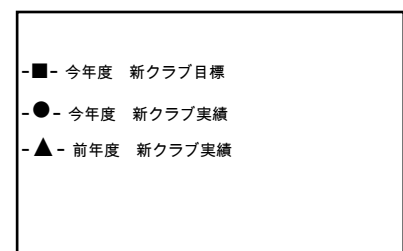
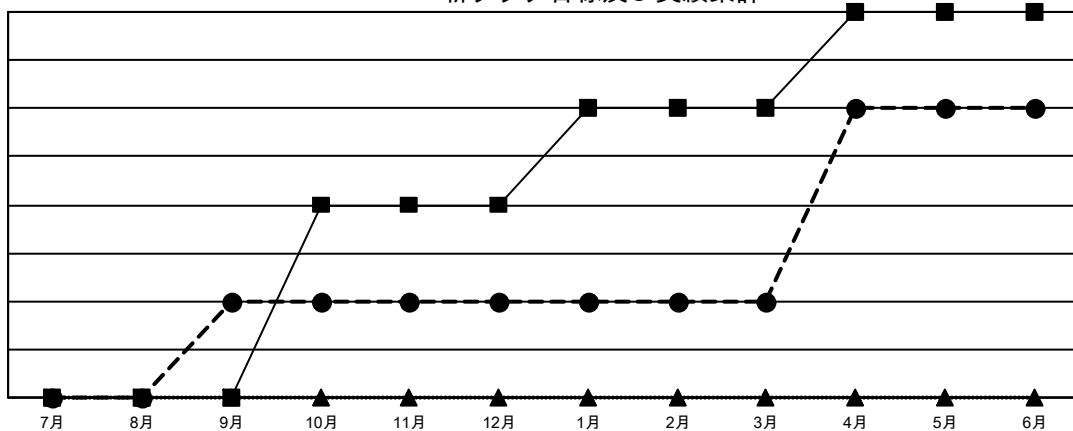




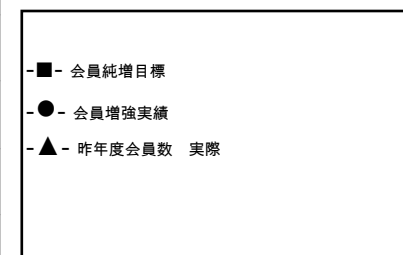
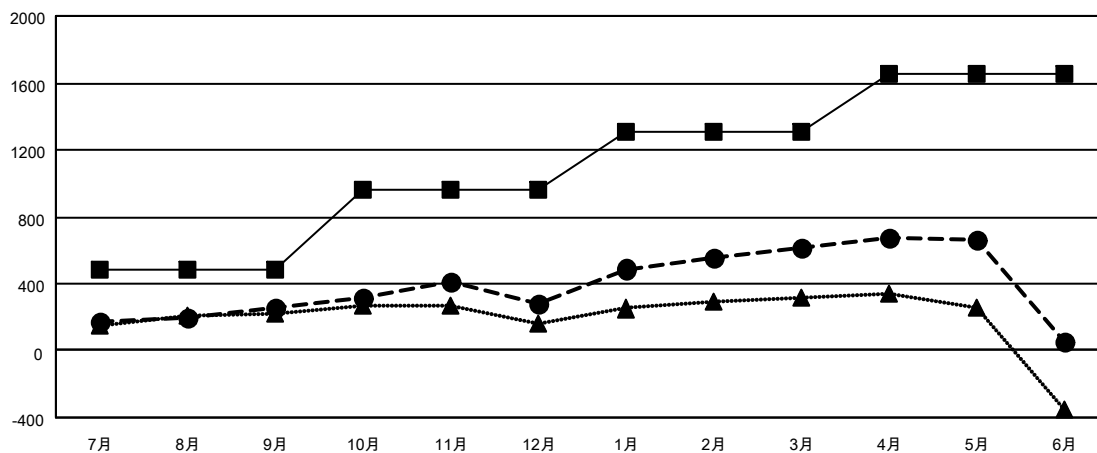
クラブ			
結果 : 2019-2020			
四半期	新クラブ目標	新クラブ	解散クラブ
7月/8月/9月	0	1	2
10月/11月/12月	2	0	1
1月/2月/3月	1	0	0
4月/5月/6月	1	2	5

名			
結果 : 2019-2020			
四半期	会員純増目標	会員増強実績	退会者 (転籍を含む) 実際
7月/8月/9月	480	486	194
10月/11月/12月	481	336	306
1月/2月/3月	351	521	174
4月/5月/6月	340	385	886

新クラブ目標及び実績累計



会員目標及び実績累計



解散クラブ: 8	318 CLUBS OF 402 一名以上の新会員を登録	男女別 男性 10,984 (76.97%) 女性 3,287 (23.03%)
退会者 物故会員 137 クラブ解散 35 その他 1,385 合計 1,557	会員累計データを見るには、ここをクリック	世帯主/家族会員合計 4,719 国際会費半額の家族会員 2,536